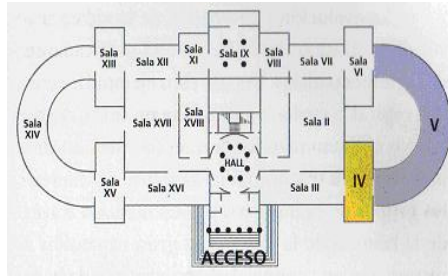
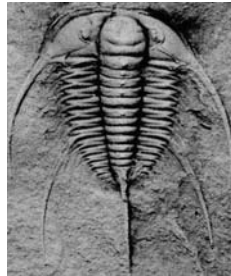


Exhibiciones

Sala IV. Paleozoico y Triásico

Se exhibe mayormente material de invertebrados del Paleozoico de la Argentina.



Debido a que en la Argentina los invertebrados del Triásico marino se hallan escasamente representados, el material en exhibición incluye insectos terrestres y algunos ejemplares de fauna marina de Europa.

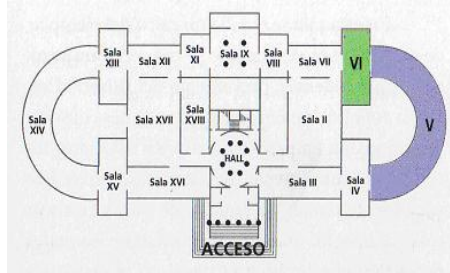
Sala V. Mesozoico: Jurásico y Cretácico

Se exhibe una replica del amonite más grande conocido, del Cretácico superior de Alemania.



Sala VI. Cenozoico: Terciario y Cuaternario

Se exhiben invertebrados (bivalvos, gastrópodos, crustáceos, briozoos, equinodermos, nautiloideos y foraminíferos) del Terciario y Cuaternario marino de la Argentina.



Sala VIII. Cenozoico: Cuaternario

Se exhiben invertebrados (bivalvos, gastrópodos y foraminíferos) del Cuaternario (Holoceno) de la Provincia de Buenos Aires.

